




**Spotkanie konsultacyjne**  
**Gdańsk**  
**25.05.2021 r.**

**BLOK I**

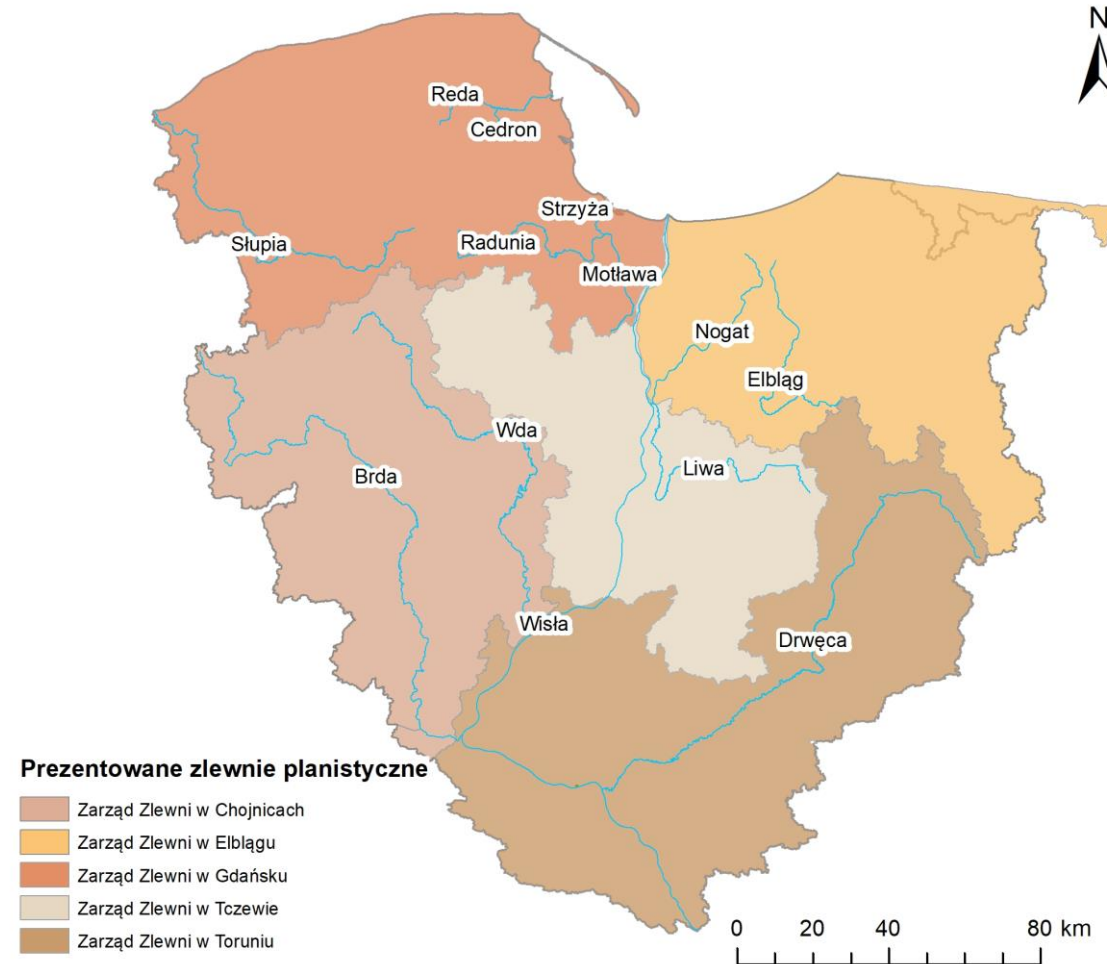


**LEGENDA**

-  Miejsca spotkań konsultacyjnych aPZRPs
-  Miejsca dodatkowych spotkań konsultacyjnych aPZRPMs
-  Miejsca spotkań konsultacyjnych aPZRPs oraz IIaPGW

## Zlewnie planistyczne omawiane na dzisiejszym spotkaniu:

- ZP Zarządu Zlewni w Chojnicach
- ZP Zarządu Zlewni w Elblągu
- ZP Zarządu Zlewni w Gdańsku
- ZP Zarządu Zlewni w Tczewie
- ZP Zarządu Zlewni w Toruniu





MINISTERSTWO  
INFRASTRUKTURY



Państwowe  
Gospodarstwo Wodne  
Wody Polskie

# Podstawowe informacje nt. Planów Zarządzania Ryzykiem Powodziowym

Stop  
Powodzi



## ***Ustawa z dnia 20 lipca 2017 r. Prawo Wodne → Art. 16***

**Powódź** – czasowe pokrycie przez wodę terenu, który w normalnych warunkach nie jest pokryty wodą, w szczególności wywołane przez wezbranie wody w ciekach naturalnych, zbiornikach wodnych, kanałach oraz od strony morza, z wyłączeniem pokrycia przez wodę terenu wywołanego przez wezbranie wody w systemach kanalizacyjnych

**Ryzyko powodziowe** – kombinacja prawdopodobieństwa wystąpienia powodzi i potencjalnych negatywnych skutków powodzi dla życia i zdrowia ludzi, środowiska, dziedzictwa kulturowego oraz działalności gospodarczej

## ***Ustawa z dnia 20 lipca 2017 r. Prawo Wodne:***

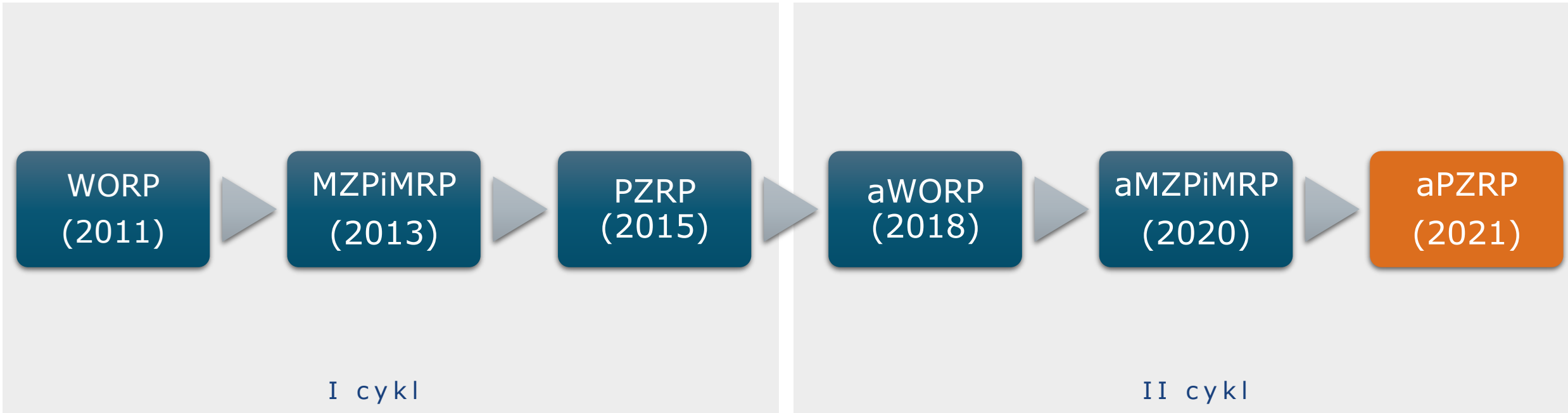
→ *Art. 163 Pkt.1*

Ochrona przed powodzią jest zadaniem Wód Polskich oraz organów administracji rządowej i samorządowej.

→ *Art. 167 - 172*

*Dokumenty strategiczne, za których opracowanie odpowiadają Wody Polskie:*

- **Wstępna Ocena Ryzyka Powodziowego (WORP),**
- **Mapy zagrożenia powodziowego (MZP),**
- **Mapy ryzyka powodziowego (MRP),**
- **Plany Zarządzania Ryzykiem Powodziowym (PZRP).**



## ***Ustawa z dnia 20 lipca 2017 r. Prawo Wodne → Art. 172***

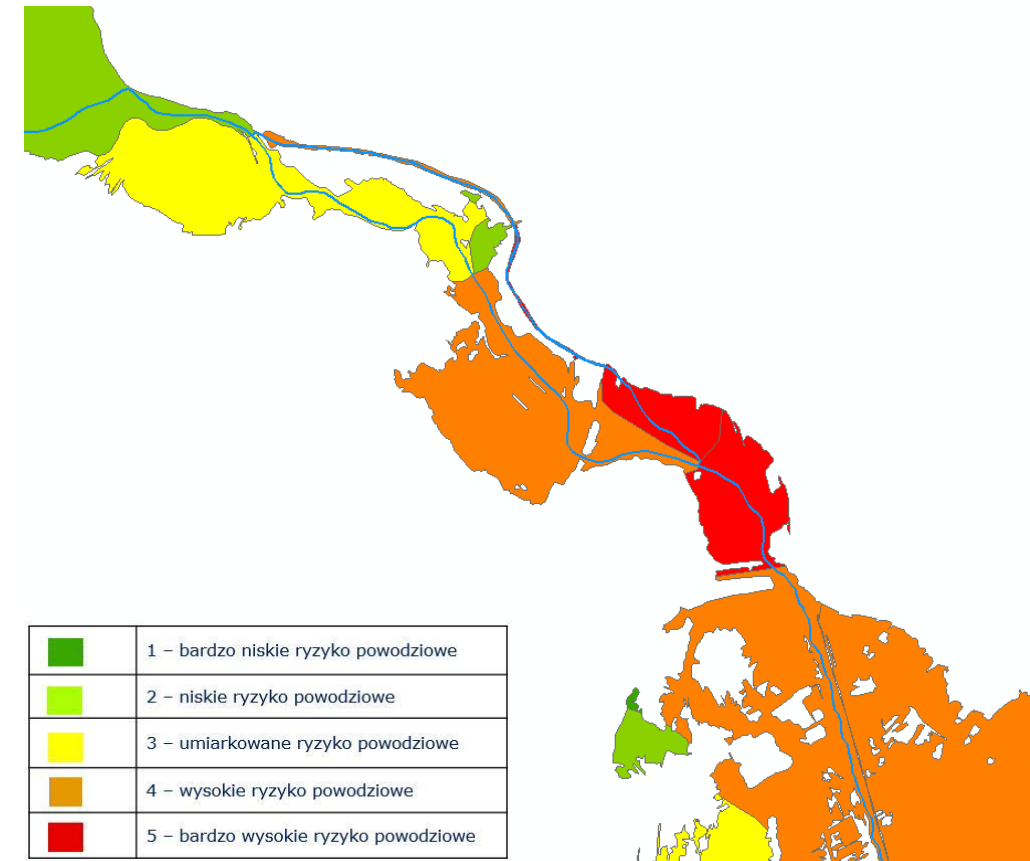
- Na podstawie map zagrożenia powodziowego oraz map ryzyka powodziowego przygotowuje się **plany zarządzania ryzykiem powodziowym**, z uwzględnieniem podziału kraju na obszary dorzeczy i regiony wodne.
- **Plany zarządzania ryzykiem powodziowym obejmują wszystkie elementy zarządzania ryzykiem powodziowym**, ze szczególnym uwzględnieniem działań służących zapobieganiu powodzi i ochronie przed powodzią oraz informacji na temat stanu należytego przygotowania w przypadku wystąpienia powodzi.

Analiza pozwoliła wyznaczyć **obszary problemowe** o największym ryzyku powodziowym w Polsce - wymagającym pilnych interwencji

Analiza dotyczy:

- powodzi rzecznych o mechanizmie naturalnego wezbrania (A11)
- powodzi rzecznych powstałych w wyniku przelania lub zniszczenia obwałowań przeciwpowodziowych (A23)
- powodzi powstałych w wyniku zniszczenia lub uszkodzenia budowli piętrzących (A15)

Podstawowym źródłem danych do analizy są **mapy zagrożenia powodziowego (MZP)** oraz **mapy ryzyka powodziowego (MRP)**





Liczba km, dla których są opracowane MZP i MRP	RW DW
Aktualizacja MZP i MRP	1706
Nowe MZP i MRP	1405
<b>Razem</b>	<b>3111</b>
modelowanie 1D	2973
modelowanie 2D	138



### Cieki opracowywane w aMZPiMRP

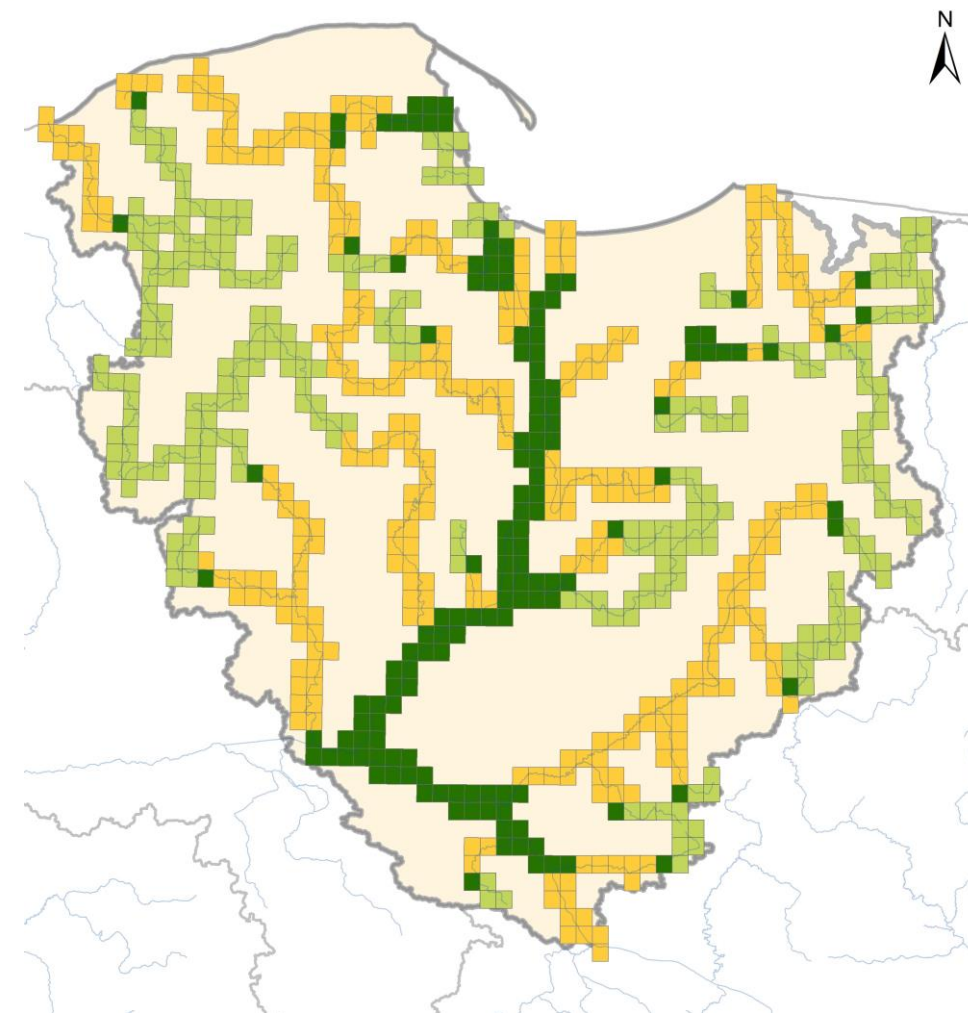
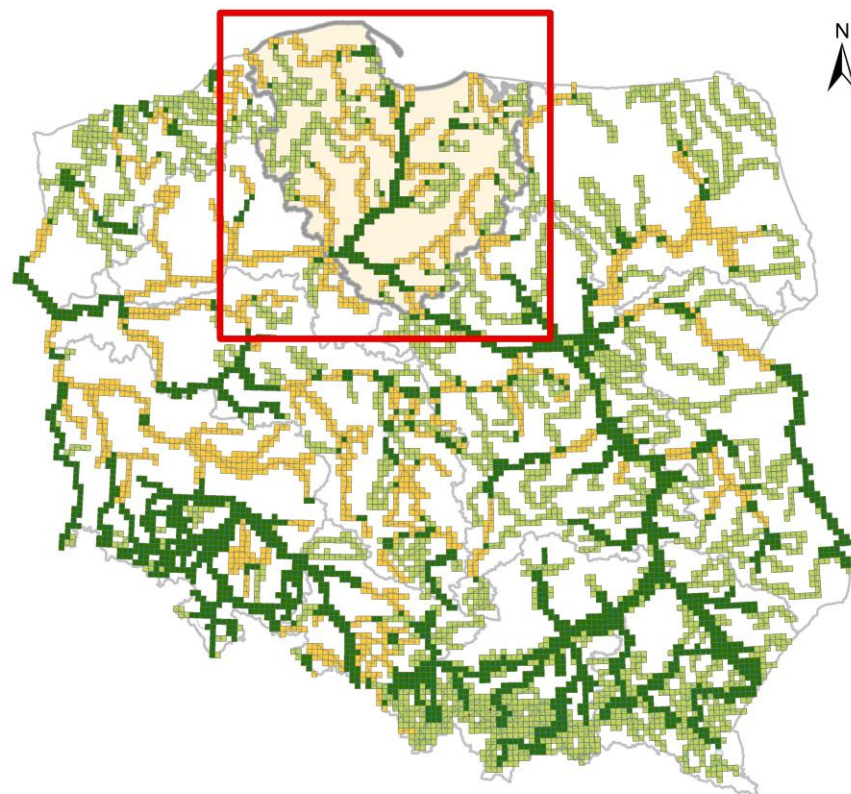
- aktualizacja
- nowy model
- aktualizacja MRP
- regiony wodne



Typ powodzi		Razem	Nowe i aktualizowane mapy w RW DW	
			MZP	MRP
Powódź rzeczna	godła	1155	417	738
	arkusze	5679	1251	4428
Zniszczenie wałów przeciwpowodziowych	godła	252	113	139
	arkusze	391	113	278
Powódź rzeczna prędkości	godła	56	56	-
	arkusze	168	168	-

arkusze opracowane w aMZPiMRP

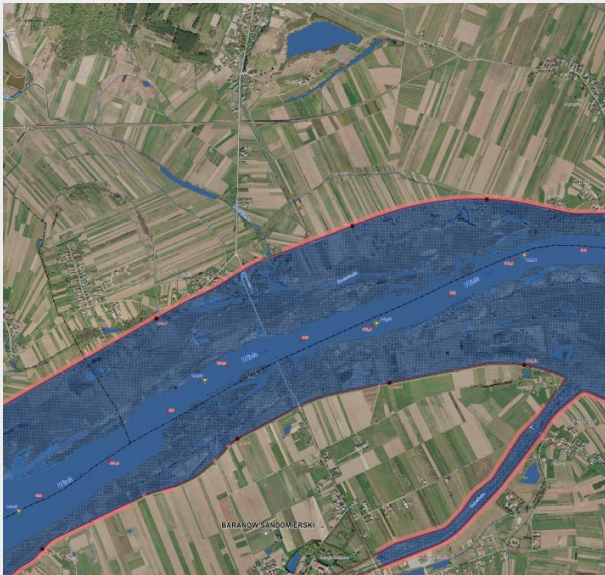
- Aktualizacja MZP i MRP
- Nowe MZP i MRP
- aktualizacja MRP
- regiony wodne



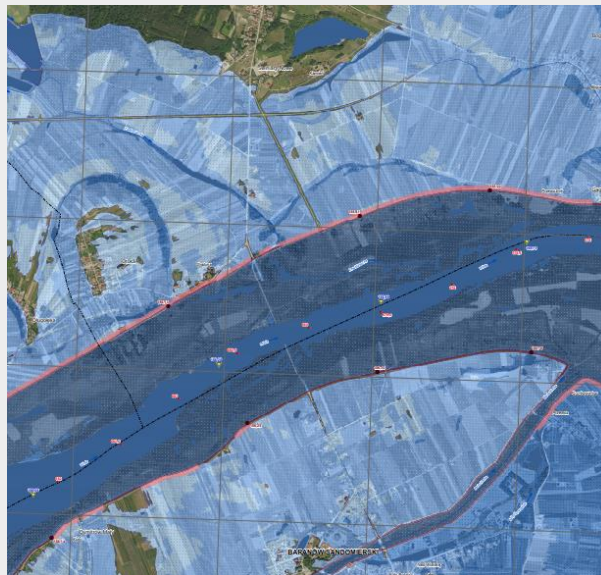



Q1%

Mapy archiwalne



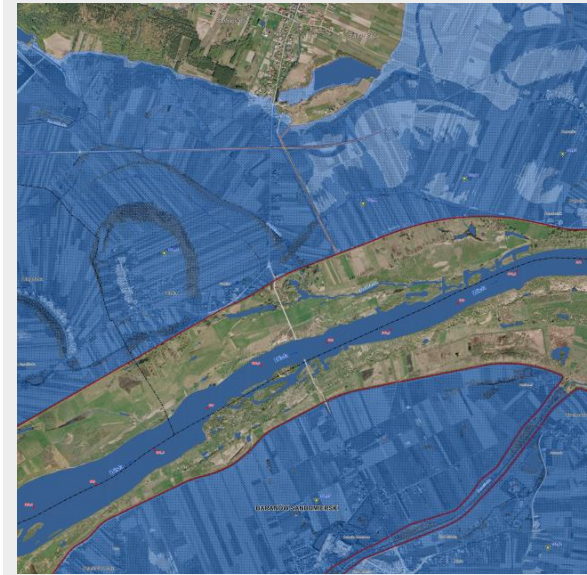
Mapy aktualne



 miejsce przelania się wody przez wał przeciwpowodziowy lub zaporę boczną

Wariant przerwania wałów

Mapy archiwalne



Mapy aktualne





MINISTERSTWO  
INFRASTRUKTURY



Państwowe  
Gospodarstwo Wodne  
**Wody Polskie**

# Cele główne i szczegółowe

Stop  
Powodzi





**Cele główne bez zmian w porównaniu do I cyklu PZRP!**

Cel główny	Cele szczegółowe
1. Zahamowanie wzrostu ryzyka powodziowego	<p>1.1. Zapewnienie warunków ograniczających możliwość powstawania powodzi.</p> <p>1.2. Zapewnienie racjonalnego gospodarowania obszarami zagrożenia powodziowego</p>
2. Obniżenie istniejącego ryzyka powodziowego	<p>2.1. Zapewnienie warunków redukujących możliwość powstawania powodzi.</p> <p>2.2. Redukcja obszaru zagrożonego powodzią i zapewnienie jego racjonalnego zagospodarowania.</p> <p>2.3. Redukcja wrażliwości społeczności i obiektów na obszarze zagrożenia powodzią.</p>
3. Poprawa systemu zarządzania ryzykiem powodziowym	<p>3.1. Doskonalenie prognozowania i ostrzegania o zagrożeniach meteorologicznych i hydrologicznych.</p> <p>3.2. Doskonalenie skuteczności reagowania ludzi, firm i instytucji publicznych.</p> <p>3.3. Doskonalenie skuteczności odbudowy i powrotu do stanu sprzed powodzi.</p> <p>3.4. Wdrażanie i zwiększanie skuteczności analiz popowodziowych.</p> <p>3.5. Motywacja poprzez instrumenty prawne i finansowe zachowań zwiększających bezpieczeństwo powodziowe.</p> <p>3.6. Zwiększenie świadomości i wiedzy na temat źródeł zagrożenia powodziowego i ryzyka powodziowego.</p>



MINISTERSTWO  
INFRASTRUKTURY



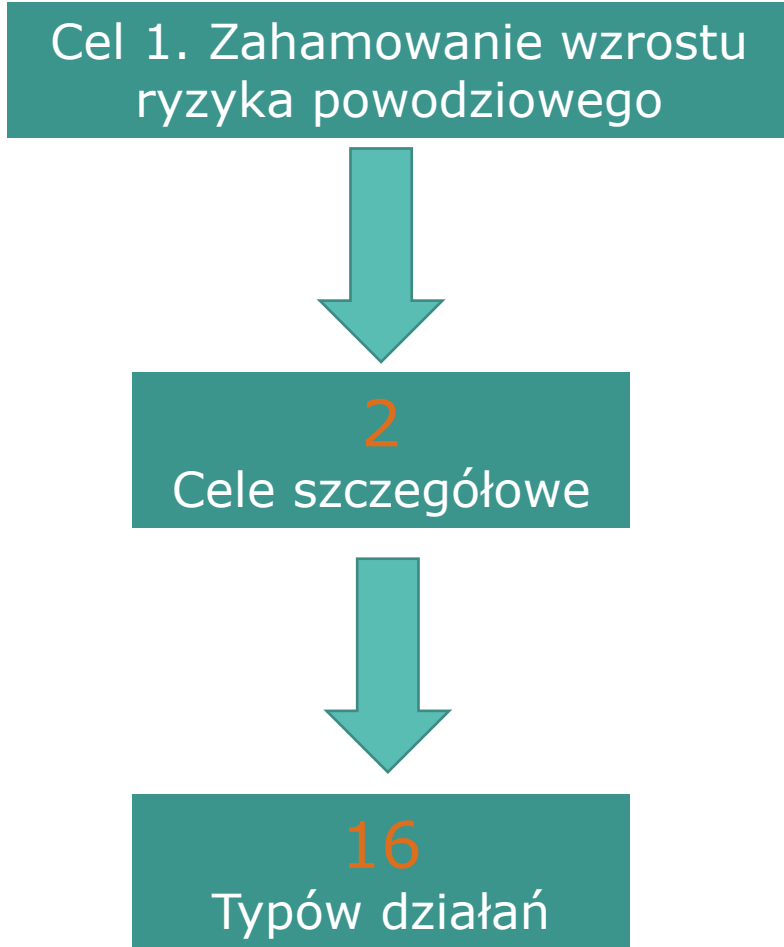
Państwowe  
Gospodarstwo Wodne  
Wody Polskie

# Typy działań służących racjonalnemu zarządzaniu ryzykiem powodziowym

Stop  
Powodzi







## Typy działań dotyczące:

- zwiększania retencji na gruntach leśnych zadrzewionych i zakrzewionych, na użytkach rolnych oraz na gruntach zurbanizowanych
- zwiększania retencji dolin rzecznych
- opracowania dokumentów i podjęcia prac legislacyjnych pozwalających m.in. na wykupy gruntów, relokacje obiektów szczególnie zagrożonych
- odbudowy zniszczonej przez powódzie infrastruktury przeciwpowodziowej
- budowy wałów przeciwpowodziowych, i mobilnych systemów ochrony przed powodzią
- dostosowania przepustowości koryta cieków lub kanałów do racjonalnego przeprowadzania wód powodziowych

## Typy działań dla rzek Przymorza dotyczące:

- budowy i przebudowy infrastruktury portowej lub dostępowej do portu lub przystani morskiej
- ochrony brzegów morskich przed erozją i powodzią



Cel 2. Obniżenie istniejącego  
ryzyka powodziowego



3  
Cele szczegółowe



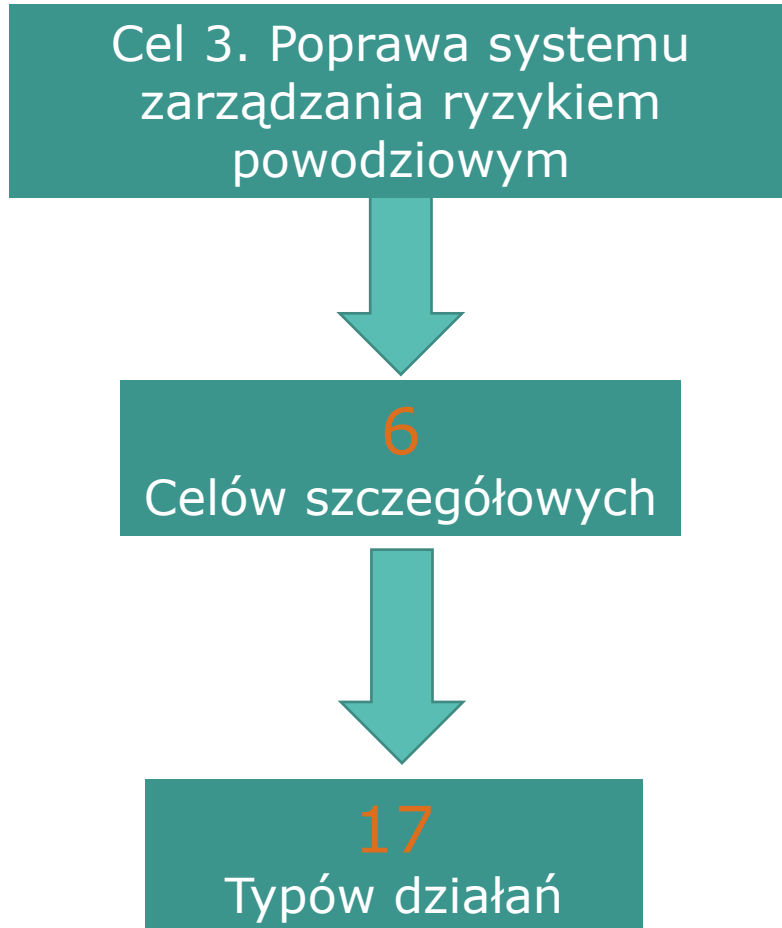
17  
Typów działań

### Typy działań dotyczące:

- ochrony lub zwiększania retencji zlewniowej na gruntach leśnych zadrzewionych i zakrzewionych, na użytkach rolnych oraz na gruntach zurbanizowanych
- zwiększania retencji dolin rzecznych
- opracowania dokumentów i podjęcia prac legislacyjnych pozwalających m.in. na wykupy gruntów, relokacje obiektów szczególnie zagrożonych
- usprawnienia reguł sterowania obiektami i urządzeniami technicznej ochrony przed powodzią,
- budowy obiektów hydrotechnicznych m.in. kanałów ulgi, wałów przeciwpowodziowych, zbiorników retencyjnych i in.
- dostosowania przepustowości koryta cieków lub kanałów do racjonalnego przeprowadzania wód powodziowych

### Typy działań dla rzek Przymorza dotyczące:

- budowy i przebudowy infrastruktury portowej lub dostępowej do portu lub przystani morskiej
- ochrony brzegów morskich przed erozją i powodzią



### Typy działań dotyczące:

- opracowania dokumentów i podjęcia prac legislacyjnych pozwalających m.in. na wykupy gruntów, relokacje obiektów szczególnie zagrożonych, uściślenie szczegółowych warunków kształtowania zagospodarowania przestrzennego dolin rzecznych
- inicjowania programów edukacyjnych dla różnych odbiorców
- realizacji programów edukacyjno-promocyjnych dla różnych odbiorców
- rozwoju krajowego systemu prognoz, monitoringu i ostrzeżeń,
- budowy i rozwoju lokalnych systemów ostrzegania przed powodzią
- doskonalenia planów zarządzania kryzysowego
- usprawnienia systemu przywracania funkcji infrastruktury po powodzi
- doskonalenia wsparcia rzeczowego i finansowego dla poszkodowanych, doskonalenia pomocy zdrowotnej,
- gromadzenia i udostępniania danych i informacji o szkodach i ryzyku powodziowym, analiz skuteczności zarządzania ryzykiem powodziowym
- inicjowania badań naukowych i analiz eksperckich



MINISTERSTWO  
INFRASTRUKTURY



Państwowe  
Gospodarstwo Wodne  
**Wody Polskie**

# Priorytety typów działań

Stop  
Powodzi



Istotność celów szczegółowych w realizacji celu głównego	Istotność typów działań w realizacji celu szczegółowego		
	1	2	3
1	Niski priorytet	Niski priorytet	Niski priorytet
2	Niski priorytet	Średni priorytet	Średni priorytet
3	Średni priorytet	Wysoki priorytet	Wysoki priorytet

**Wysoki priorytet** – typy działań wymagające pilnej realizacji/ bezwzględnego wdrożenia w bieżącym cyklu planistycznym

**Średni priorytet** - typy działań, które powinny być podjęte w bieżącym cyklu planistycznym i mogą być kontynuowane w kolejnym cyklu planistycznym

**Niski priorytet** - typy działań, które powinny być zainicjowane w bieżącym cyklu planistycznym w miarę dostępności zasobów

## Typy działań o wysokim priorytecie w RW Dolnej Wisły

Ochrona lub zwiększenie retencji zlewniowej na gruntach leśnych zadrzewionych i zakrzewionych

Ochrona lub zwiększanie retencji zlewniowej na użytkach rolnych

Ochrona lub zwiększanie retencji zlewniowej na gruntach zurbanizowanych

Ochrona lub zwiększenie retencji dolin rzecznych

Opracowanie dokumentów i podjęcie prac legislacyjnych pozwalających na wykupy gruntów i budynków w obszarze dolin rzecznych lub terenów zalewowych, w szczególności obszarów szczególnego zagrożenia powodzią

Opracowanie dokumentów i podjęcie prac legislacyjnych pozwalających na relokację obiektów szczególnie zagrożonych lub utrudniających przepływ wód powodziowych w obszarze dolin rzecznych lub terenów zalewowych, w szczególności obszarów szczególnego zagrożenia powodzią

Budowa i rozwój lokalnych systemów ostrzegania przed powodzią

## Typy działań o wysokim priorytecie w RW Dolnej Wisły

Doskonalenie planów zarządzania kryzysowego (wszystkie poziomy zarządzania), z uwzględnieniem map zagrożenia powodziowego i map ryzyka powodziowego

Usprawnienie reguł sterowania obiektami i urządzeniami technicznej ochrony przed powodzią dla redukcji fali powodziowej

Budowa hydrotechnicznych obiektów retencjonujących wodę

Budowa mobilnych systemów ochrony przed powodzią

Budowa przebudowa wałów przeciwpowodziowych

Budowa kanałów ulgi

Dostosowanie przepustowości koryta cieków lub kanałów do racjonalnego przeprowadzania wód powodziowych



MINISTERSTWO  
INFRASTRUKTURY



Państwowe  
Gospodarstwo Wodne  
Wody Polskie

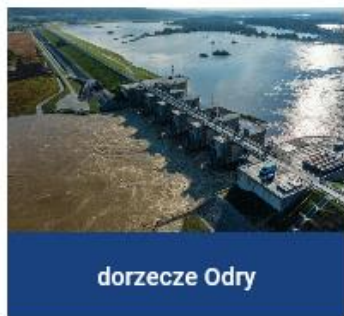
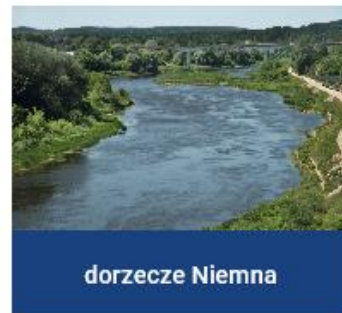
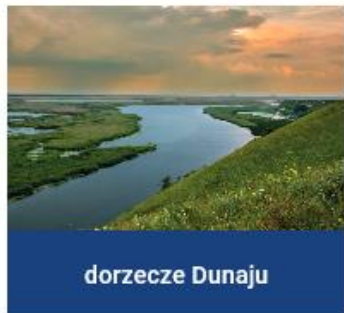
# Konsultacje społeczne. Czyli gdzie znaleźć materiały

Stop  
Powodzi



## Projekty aPZRP dla obszarów dorzeczy

Po kliknięciu w przycisk z nazwą dorzecza pliki pobiorą się automatycznie.



Rekomendowane w projektach aktualizacji planów zarządzania ryzykiem powodziowym działania, zostały udostępnione w postaci przestrzennej bazy danych



[www.stoppowodzi.pl/projekty-apzrp/](http://www.stoppowodzi.pl/projekty-apzrp/)

Dodatkowo rekomendowane w projektach aktualizacji planów zarządzania ryzykiem powodziowym działania, zostały udostępnione w postaci przestrzennej bazy danych:





Wybór obiektów na podstawie atrybutów:

- Region Wodny
- Identyfikator działania
- Obszar problemowy
- Nazwa działania



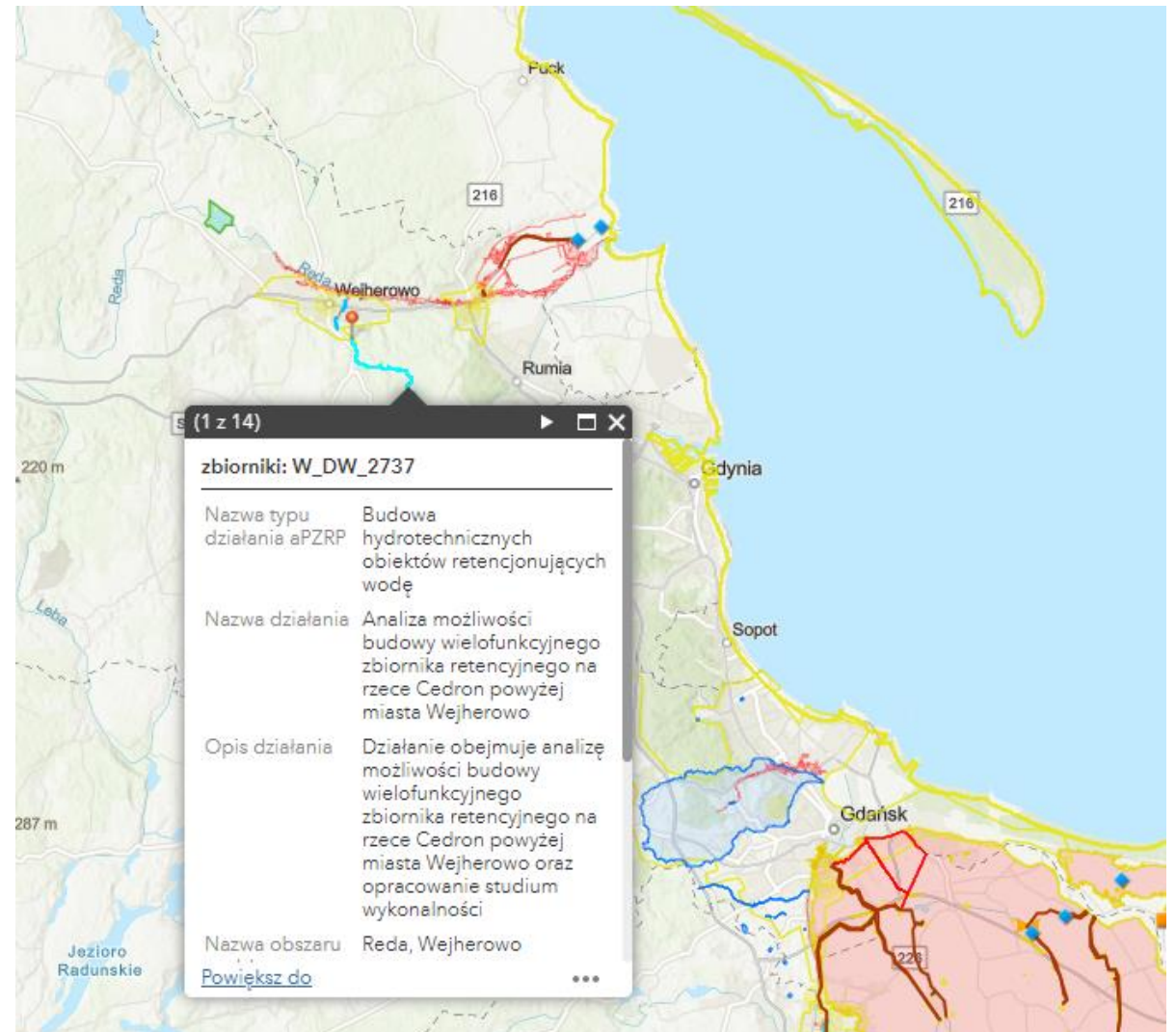
Możliwość dodawania komentarzy do działań



Wskaż pinezką lokalizację działania, do którego chcesz dodać uwagę lub komentarz

Komentarze do działań aPZRP

Dodaj komentarz



## Hydroportal

Hydroportal to publiczny portal dotyczący szeroko pojętej tematyki wodnej na terenie Polski. Umożliwia przegląd danych dotyczących ryzyka powodziowego, przeciwdziałania suszy czy prezentujący plany gospodarowania wodami. Zawiera szereg danych zebranych w jednym miejscu.

Portal publiczny



Wstępna ocena ryzyka powodziowego (WORP)



Mapy zagrożenia powodziowego



Mapy ryzyka powodziowego



Plany gospodarowania wodami



Plany zarządzaniem ryzykiem powodziowym



Krajowy Program Oczyszczania Ścieków Komunalnych



System informacyjny gospodarowania wodami (SIGW)



Hydroportal MZP i MRP w formacie pdf

<https://isok.gov.pl/hydroportal.html>

**Dziękujemy za  
uwagę**